

# 樹脂巻きベアリング



JIS規格69シリーズベアリングを標準採用した  
樹脂巻きベアリング

# JIS規格69シリーズベアリングを標準採用した樹脂巻きベアリング

荷重能力の高いJIS規格69シリーズの軸受を使用した樹脂巻きベアリングです。

インサート成型で出来ており、樹脂の幅が軸受よりも広く、抜け力強度もUPしています。

ポリアセタール樹脂を使用し、外径面は切削仕上げしているため、平滑で振れ精度も良好です。

同じサイズで、クリープ防止リングの付いた、内輪クリープフリー樹脂巻きベアリングもあります。

外径形状はフラットタイプが標準ですが、V溝やU溝にも対応可能です。

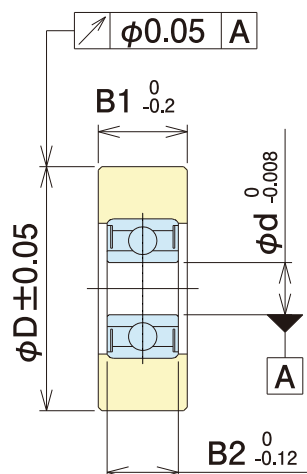
## ■ 標準寸法

呼び番号	主要寸法 (mm)				使用軸受
	φd	φD	幅		
			B1	B2	
9HFE201	2	9	4	3	692ZZ
10HFE201		10			
11HFE201		11			
12HFE301	3	12	5	4	693ZZ
13HFE301		13			
14HFE301		14			
15HFE301		15			
16HFE301		16			
17HFE301	17				
15HFE401	4	15	6	4	694ZZ
16HFE401		16			
17HFE401		17			
18HFE401		18			
19HFE401		19			
20HFE401	20				
18HFE501	5	18	6	4	695ZZ
19HFE501		19			
20HFE501		20			
22HFE501		22			
23HFE501		23			
24HFE501	24				

呼び番号	主要寸法 (mm)				使用軸受
	φd	φD	幅		
			B1	B2	
19HFE601	6	19	7	5	696ZZ
20HFE601		20			
21HFE601		21			
22HFE601		22			
23HFE601		23			
24HFE601		24			
25HFE601		25			
26HFE601	26				
24HFE801	8	24	7	6	698ZZ
25HFE801		25			
26HFE801		26			
28HFE801		28			
29HFE801		29			
30HFE801		30			

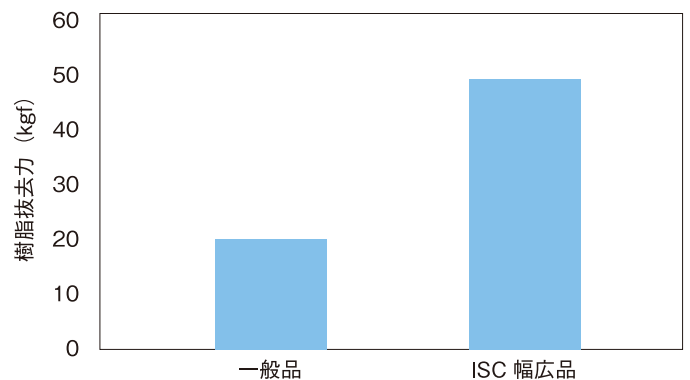
※1標準在庫は外径フラットのみとなります。

※2外径U溝・V溝の追加加工についてはご相談ください。

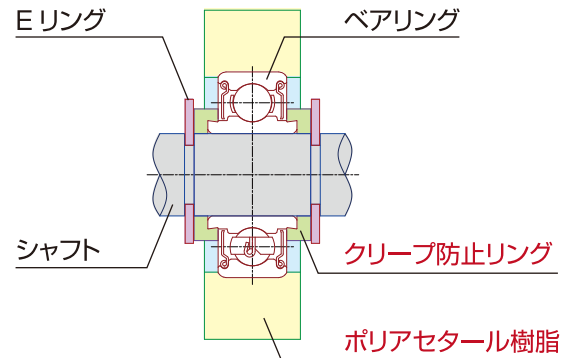


## ■ 樹脂抜去力

軸受外径φ16 幅5の社内検証結果



# 軸受内輪にクリープ防止リングを装着した、 内輪クリープフリーベアリング



樹脂巻きベアリングと同様にポリアセタール樹脂でインサート成型し、外径面を切削仕上げしています。軸受内輪にクリープ防止リングを装着し、内輪内径とシャフト間の耐クリープ性能を向上させました。また取付性をよくするため内輪幅が外輪幅より大きくなっており、間座を用意しなくてもEリング等でダイレクトに組付けができます。樹脂巻きベアリング同様に、V溝やU溝のカスタマイズも可能です。

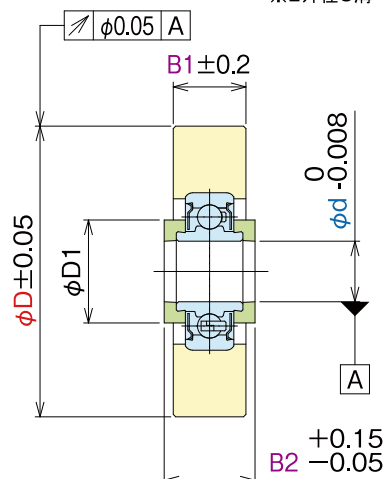
## ■ 標準寸法

呼び番号	主要寸法 (mm)					使用軸受
	$\phi d$	$\phi D$	$\phi D1$	幅		
				B1	B2	
9HFD201	2	9	4	4	6	692ZZ
10HFD201		10				
11HFD201		11				
12HFD301	3	12	5.35	5	7	693ZZ
13HFD301		13				
14HFD301		14				
15HFD301		15				
16HFD301		16				
17HFD301		17				
15HFD401		4				
16HFD401	16					
17HFD401	17					
18HFD401	18					
19HFD401	19					
20HFD401	20					
18HFD501	5		18	8.5	6	7.5
19HFD501		19				
20HFD501		20				
22HFD501		22				
23HFD501		23				
24HFD501		24				

呼び番号	主要寸法 (mm)					使用軸受					
	$\phi d$	$\phi D$	$\phi D1$	幅							
				B1	B2						
19HFD601	6	19	9.8	7	8.5	696ZZ					
20HFD601		20									
21HFD601		21									
22HFD601		22									
23HFD601		23									
24HFD601		24									
25HFD601		25									
26HFD601		26									
24HFD801		8					24	12.3	7	9.5	698ZZ
25HFD801							25				
26HFD801	26										
28HFD801	28										
29HFD801	29										
30HFD801	30										

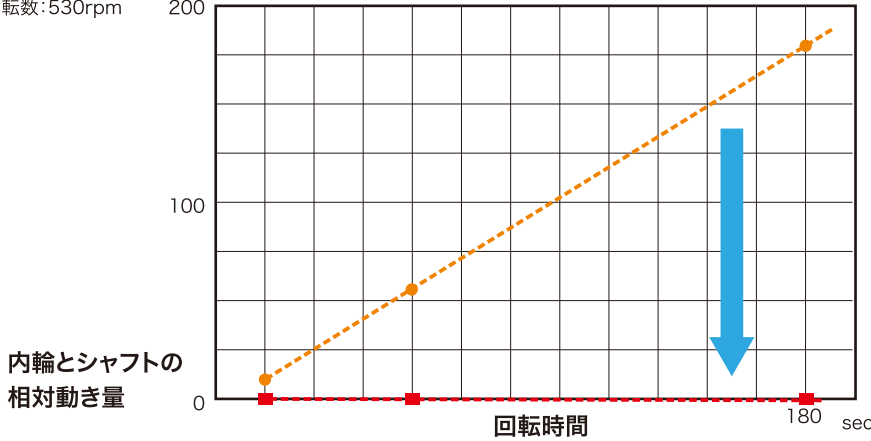
※1標準在庫は外径フラットのみとなります。

※2外径U溝・V溝の追加加工についてはご相談ください。



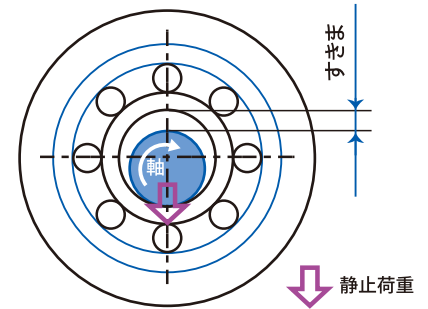
## ■ クリープ性能評価試験結果

評価型番: 15HFD401 mm  
軸回転数: 530rpm 200



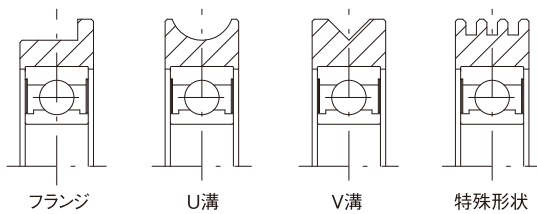
内輪と軸のすきま 0.035mm

● 標準軸受  
■ クリープフリーベアリング



### ● 外径形状を自由にカスタマイズできます

樹脂巻き外径は お客様のご希望の形状へカスタマイズ可能です。  
※標準在庫は外径フラットのみになります。



### ● 使用環境に適したベアリングを選定できます

お客様の用途に合わせ、ご希望に沿ったベアリングを選定することができます。  
(一例) 高耐食性を持たせたい→ベアリングに **キャスト鋼** を使用します。  
クリーン環境で使用したい→グリスをクリーングリスへ変更します。

※標準在庫は自社製精度等級0級(材質:軸受鋼)のベアリングを使用。

### ● 高信頼性の自社製ベアリングを使用しています

使用する軸受は全て自社工場で作成し、振れ、音検等厳しい検査をクリアしたベアリングのみを使用しています。

### ● 外径振れ精度に優れています

樹脂は切削仕上げの為、外径振れ精度が優れています  
(全型番外径振れ精度: 50μm以下)  
小さな振れが必要な箇所に最適です。

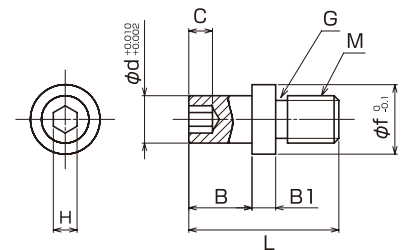
### ● ベアリングと軸の微小滑り(クリープ)を防止できます

ベアリングと軸の微小滑りが発生して困っているお客様には  
クリープ防止リングを取り付けた内輪クリープフリー樹脂巻き  
ベアリングを使用する事で滑りを防止できます。

### ● 軸付きタイプも揃えております

軸は下表よりお選び下さい。

呼び番号	d	B	B1	L	f	M	G	H	C
φ3軸タイプ	3	4	1.5	9.5	4.4	M3×P0.5	φ2.4×0.75 ニゲ	1.5	1.5
φ4軸タイプ	4	5	2	12	5.6	M4×P0.7	φ3.2×1.1 ニゲ	2	2
φ5軸タイプ	5	5	2	13	6.6	M5×P0.8	φ4.1×1.2 ニゲ	2.5	2.5
φ6軸タイプ	6	5	2	15	7.9	M6×P1.0	φ4.9×1.5 ニゲ	3	3
φ8軸タイプ	8	6	1.5	19.5	10	M8×P1.25	φ6.6×1.9 ニゲ	4	4



材質: SUS303

最新の情報は弊社ホームページでご確認下さい。

## NSKマイクロプレジジョン株式会社

<http://www.nskmicro.co.jp/> (詳しくはホームページをご覧ください。)

本社 〒101-0054 東京都千代田区神田錦町3-17 廣瀬ビル6F  
TEL.03-5283-7420(代) FAX.03-5259-0882  
大阪営業所 〒540-6591 大阪市中央区大手前1-7-31 OMM5階  
TEL 06-6942-0858(代) FAX 06-6941-9113  
松本営業所 〒399-3303 長野県下伊那郡松川町元大島2953(松川工場内)  
TEL 0265-48-6022(代) FAX 0265-48-6023

※内容については改良のため、予告なく変更することがありますのでご了承ください。