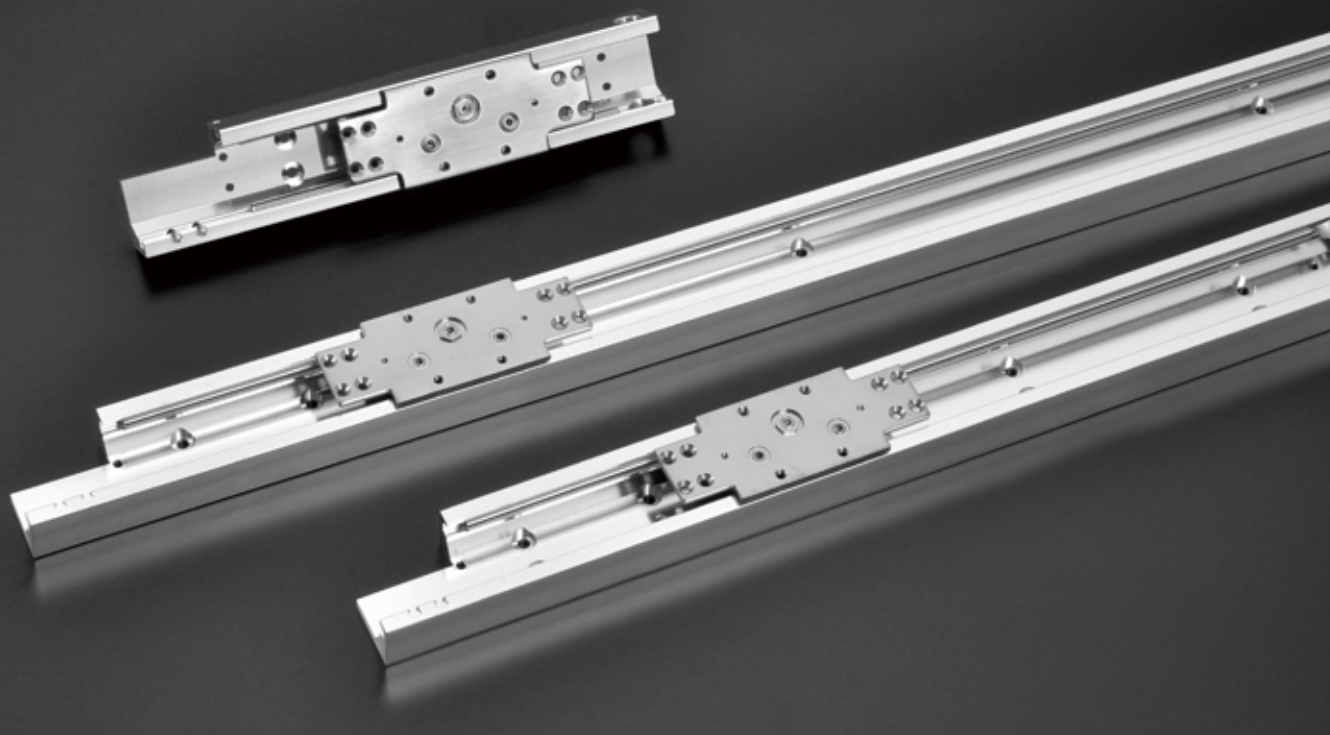


FULRIDE(高负荷直线导轨)

使用了CROXY(微型向心推力轴承)
具有高负荷容量的直线运动制品



使用了本公司开发的微型推力向心轴承CROXY(微型向心推力轴承)的滚子形式的直线运动制品。

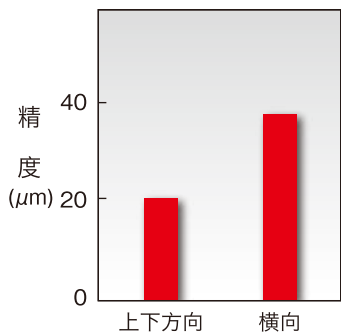
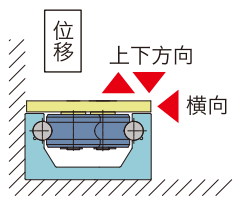
由于CROXY(微型向心推力轴承)流畅的转动实现了更加平滑的直线运动和高容量负荷。简单的构造实现了低成本。

(也可用于传送带形式的传动器)

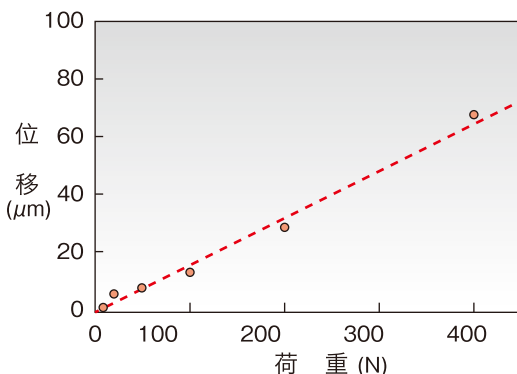
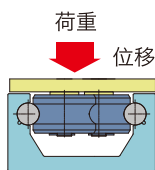
特 长

- 滚动型直线运动制品
- 低噪音, 高负荷容量
- 也可用于传送带型

行走精度 一个行程 160mm



荷重与位移



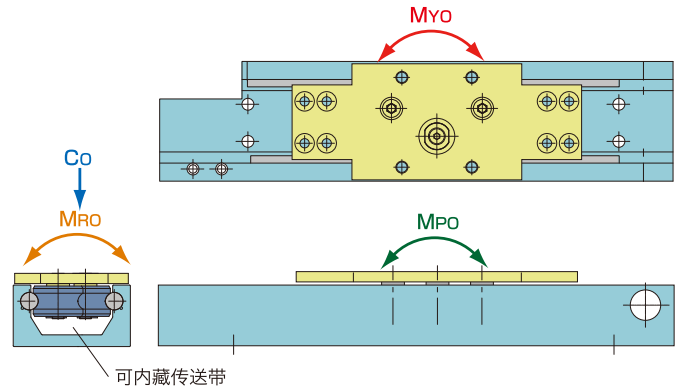
标准规格

型号	滑轨长度(L)	孔间距 P				孔数	一个行程
		1	2	3	4		
40SW0215S	215	50	0	0	0	6	50
40SW0265S	265	100	0	0	0	6	100
40SW0315S	315	150	0	0	0	8	150
40SW0365S	365	100	100	0	0	8	200
40SW0415S	415	150	100	0	0	8	250
40SW0465S	465	100	200	0	0	8	300
40SW0515S	515	150	200	0	0	8	350
40SW0565S	565	200	200	0	0	8	400
40SW0615S	615	250	200	0	0	10	450
40SW0665S	665	100	200	200	0	10	500
40SW0715S	715	150	200	200	0	10	550
40SW0765S	765	200	200	200	0	10	600
40SW0815S	815	250	200	200	0	10	650
40SW0865S	865	100	200	200	200	12	700
40SW0915S	915	150	200	200	200	12	750
40SW0965S	965	200	200	200	200	12	800

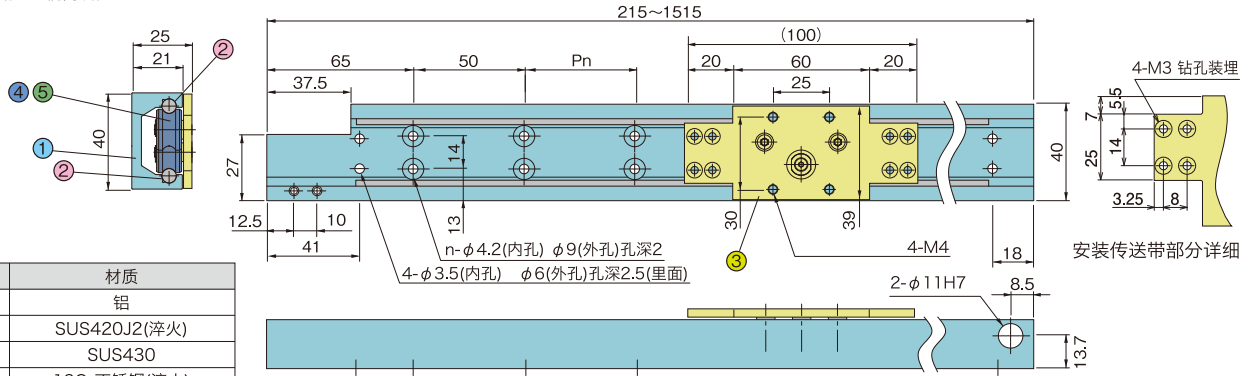
※长度超过 965 请与我们商谈。

荷重方向

	Co	MRO	MPO	Myo
静极限荷重	400 (N)	4.4 (N·m)	5.7 (N·m)	3.6 (N·m)

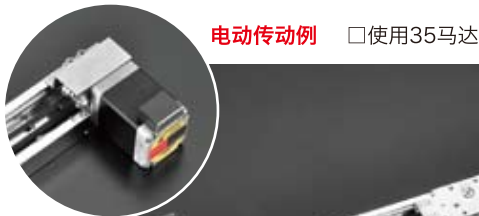


尺寸



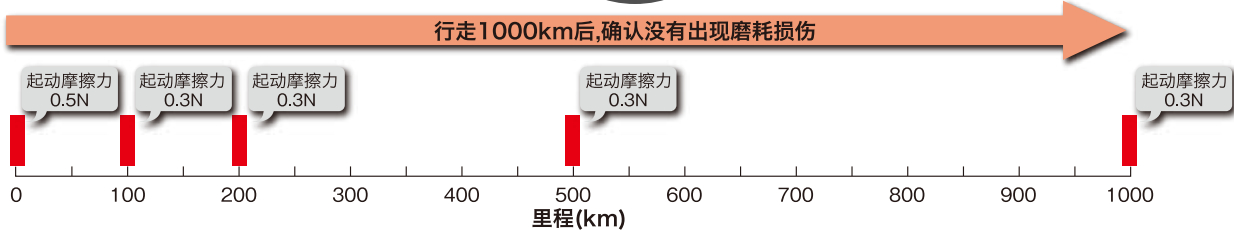
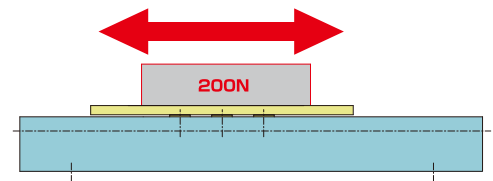
规格

部件	材质
① 滑轨基础	铝
② 滑轨轴	SUS420J2(淬火)
③ 滑块	SUS430
④ 滚子	13Cr不锈钢(淬火)
⑤ 轴承	CROXY(微型向心推力轴承)



运行试验

条件: 常温, 平均速度0.2m/s, 荷重200N, 一个行程0.3m



NSK MICRO PRECISION CO.,LTD.

<http://www.nskmicro.co.jp/>

本部 邮编101-0054 日本国东京都千代田区神田锦町3-17广濑大楼6楼
 电话: 0081-3-5283-7420 传真: 0081-3-5259-0882
 大阪业务所 邮编540-0032 大阪市中央区天满桥京町2-13 WATAKI天满桥大楼301
 电话: 0081-6-6942-0858(代表) 传真: 0081-6-6941-9113
 松本业务所 邮编 399-3303 长野县下伊那郡松川町元大岛2953
 电话: 0081-265-48-6022(代表) 传真: 0081-265-48-6023

※鉴于内容改良的原因,可能未经通告作出变更,敬请理解。